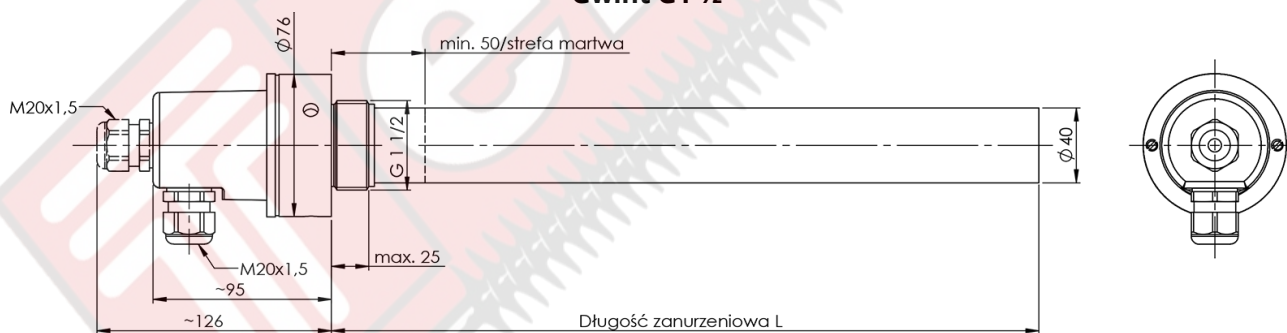




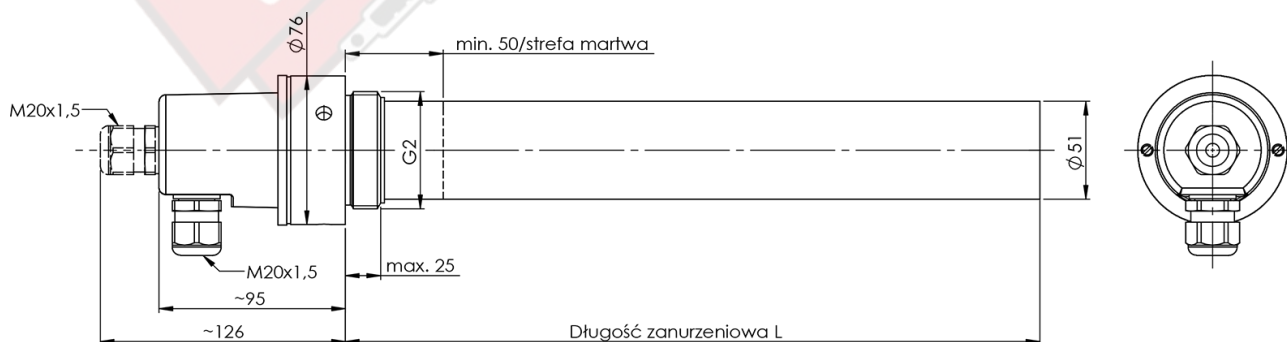
Moc	od 350W do 9350W
Napięcie	230V, 3x400V
Długość	od 250mm do 2000mm
Średnica	40mm, 51mm
Materiał osłony, głowice z gwintem	stal nierdzewna
Podłączenie gwintowe	G1 ½", G2"
Ochrona podłączeń	osłona plastikowa (osiowa lub kątowna)
Stopień ochrony	IP54
Strefa martwa	min. 50mm
Warunki pracy	w poziomie

Cechy
- grzałka wkręcana pod klucz hakowy
- wymienny wkład grzejny bez konieczności opróżniania płynu ze zbiornika
- modułowa obudowa
- trwała konstrukcja
- łatwy montaż
- obciążalność powierzchniowa 1,5cm ² dla oleju
- obciążalność powierzchniowa 3,0cm ² dla wody oraz podobnych
Zastosowanie
- podgrzewanie wody, oleju, kąpielii technologicznych

Gwint G1 ½"



Gwint G2"



DOSTĘPNE PARAMETRY

ETG-P*	Gwint	Moc przy [W/cm ²]	Napięcie	Długość zanurzeniowa [L]
Nr katalogowy	G[°]	1,5	[V]	[mm]
01P-250	G1 ½", osłona Ø 40	350	230	250
01P-300		450	230	300
01P-400		650	230	400
01P-500		800	230	500
01P-600		1000	230	600
01P-700		1200	230/3x400	700
01P-800		1400	230/3x400	800
01P-900		1600	230/3x400	900
01P-1000		1750	230/3x400	1000
01P-1100		1950	230/3x400	1100
01P-1200		2150	230/3x400	1200
01P-1400		2500	3x400	1400
01P-1600		2900	3x400	1600
01P-1800		3250	3x400	1800
01P-2000		3650	3x400	2000

*) materiał osłony: 1.4301

ETG-P*	Gwint	Moc przy [W/cm ²]	Napięcie	Długość zanurzeniowa [L]
Nr katalogowy	G[°]	1,5	[V]	[mm]
03P-250	G2", osłona Ø 51	450	230	250
03P-300		600	230	300
03P-400		800	230	400
03P-500		1050	230	500
03P-600		1300	230	600
03P-700		1550	230/3x400	700
03P-800		1800	230/3x400	800
03P-900		2000	230/3x400	900
03P-1000		2250	230/3x400	1000
03P-1100		2500	3x400	1100
03P-1200		2750	3x400	1200
03P-1400		3200	3x400	1400
03P-1600		3700	3x400	1600
03P-1800		4200	3x400	1800
03P-2000		4650	3x400	2000

*) materiał osłony: 1.4301

ETG-P*	Gwint	Moc przy [W/cm ²]	Napięcie	Długość zanurzeniowa [L]
Nr katalogowy	G[°]	3,0	[V]	[mm]
02P-250	G1 ½", osłona Ø 40	750	230	250
02P-300		900	230	300
02P-400		1300	230	400
02P-500		1650	230	500
02P-600		2050	230	600
02P-700		2400	230/3x400	700
02P-800		2800	230/3x400	800
02P-900		3200	230/3x400	900
02P-1000		3550	3x400	1000
02P-1100		3950	3x400	1100
02P-1200		4300	3x400	1200
02P-1400		5050	3x400	1400
02P-1600		5800	3x400	1600
02P-1800		6550	3x400	1800
02P-2000		7300	3x400	2000

*) materiał osłony: 1.4301

ETG-P*	Gwint	Moc przy [W/cm ²]	Napięcie	Długość zanurzeniowa [L]
Nr katalogowy	G[°]	3,0	[V]	[mm]
04P-250	G2", osłona Ø 51	950	230	250
04P-300		1200	230	300
04P-400		1650	230	400
04P-500		2150	230	500
04P-600		2600	230	600
04P-700		3100	230/3x400	700
04P-800		3600	3x400	800
04P-900		4050	3x400	900
04P-1000		4550	3x400	1000
04P-1100		5000	3x400	1100
04P-1200		5500	3x400	1200
04P-1400		6450	3x400	1400
04P-1600		7400	3x400	1600
04P-1800		8400	3x400	1800
04P-2000		9350	3x400	2000

*) materiał osłony: 1.4301

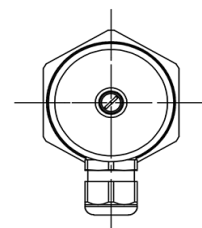
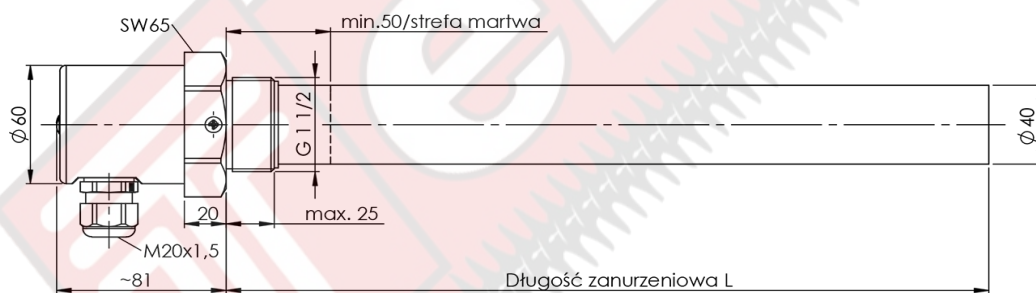
* inne parametry - na życzenie



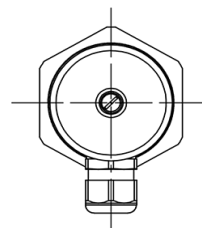
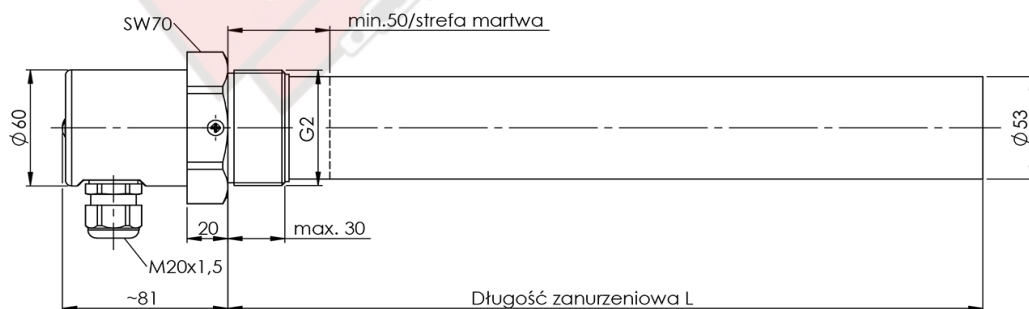
Moc	od 200W do 4850W
Napięcie	1x230V, 2x380V, 2x400V, 3x380V, 3x400V
Długość	od 250mm do 2000mm
Średnica	40mm, 53mm
Materiał osłony, głowice z gwintem	stal węglowa
Podłączenie gwintowe	G1 1/2" (SW65), G2" (SW70)
Ochrona podłączeń	osłona metalowa (kątowa)
Stopień ochrony	IP65
Strefa martwa	min. 50mm
Warunki pracy	w poziomie

Cechy
- grzałka wkręcana pod klucz hydrauliczny
- wymienny wkład grzejny bez konieczności opróżniania płynu ze zbiornika
- modułowa obudowa
- trwała konstrukcja
- łatwy montaż
- obciążalność powierzchniowa max. 1,5W/cm ²
Zastosowanie
- podgrzewanie oleju hydraulicznego, termalnego, smarowego oraz podobne

Gwint G1 1/2"



Gwint G2"



DOSTĘPNE PARAMETRY

ETG-M	Gwint	Moc przy [W/cm ²]	Napięcie	Długość zanurzeniowa [L]
Nr katalogowy	G[°]	0,8	[V]	[mm]
05M-250	G1 ½", osłona Ø 40	200	230	250
05M-300		250	230	300
05M-400		350	230	400
05M-500		450	230	500
05M-600		550	230	600
05M-700		650	230/3x400	700
05M-800		750	230/3x400	800
05M-900		850	230/3x400	900
05M-1000		950	230/3x400	1000
05M-1100		1050	230/3x400	1100
05M-1200		1150	230/3x400	1200
05M-1400		1350	230/3x400	1400
05M-1600		1550	230/3x400	1600
05M-1800		1750	230/3x400	1800
05M-2000		1950	230/3x400	2000

ETG-M	Gwint	Moc przy [W/cm ²]	Napięcie	Długość zanurzeniowa [L]
Nr katalogowy	G[°]	0,8	[V]	[mm]
07M-250	G2", osłona Ø 53	250	230	250
07M-300		300	230	300
07M-400		450	230	400
07M-500		550	230	500
07M-600		700	230	600
07M-700		850	230/3x400	700
07M-800		950	230/3x400	800
07M-900		1100	230/3x400	900
07M-1000		1250	230/3x400	1000
07M-1100		1350	230/3x400	1100
07M-1200		1500	230/3x400	1200
07M-1400		1750	230/3x400	1400
07M-1600		2050	230/3x400	1600
07M-1800		2300	230/3x400	1800
07M-2000		2550	3x400	2000

ETG-M	Gwint	Moc przy [W/cm ²]	Napięcie	Długość zanurzeniowa [L]
Nr katalogowy	G[°]	1,5	[V]	[mm]
06M-250	G1 ½", osłona Ø 40	350	230	250
06M-300		450	230	300
06M-400		650	230	400
06M-500		800	230	500
06M-600		1000	230	600
06M-700		1200	230/3x400	700
06M-800		1400	230/3x400	800
06M-900		1600	230/3x400	900
06M-1000		1750	230/3x400	1000
06M-1100		1950	230/3x400	1100
06M-1200		2150	230/3x400	1200
06M-1400		2500	3x400	1400
06M-1600		2900	3x400	1600
06M-1800		3250	3x400	1800
06M-2000		3650	3x400	2000

ETG-M	Gwint	Moc przy [W/cm ²]	Napięcie	Długość zanurzeniowa [L]
Nr katalogowy	G[°]	1,5	[V]	[mm]
08M-250	G2", osłona Ø 53	450	230	250
08M-300		600	230	300
08M-400		850	230	400
08M-500		1100	230	500
08M-600		1350	230	600
08M-700		1600	230/3x400	700
08M-800		1850	230/3x400	800
08M-900		2100	230/3x400	900
08M-1000		2350	3x400	1000
08M-1100		2600	3x400	1100
08M-1200		2850	3x400	1200
08M-1400		3350	3x400	1400
08M-1600		3850	3x400	1600
08M-1800		4350	3x400	1800
08M-2000		4850	3x400	2000

* inne parametry - na życzenie

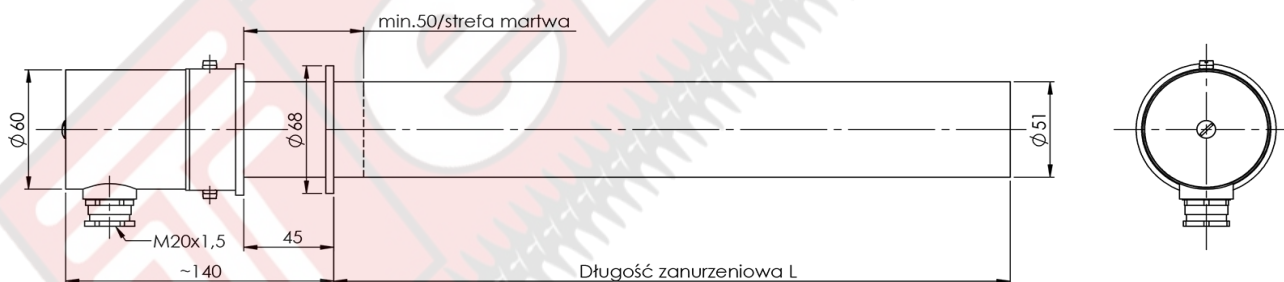
DANE TECHNICZNE - ZBIOROWE

GRZAŁKI RUROWE ETG - ETG-S



Moc	od 950W do 9350W
Napięcie	230V, 3x400V
Długość	od 250mm do 2000mm
Średnica	51mm ^{+/-1}
Materiał osłony, głowice z gwintem	stal nierdzewna
Średnica kołnierza	68mm
Podłączenie gwintowe	M5
Ochrona połączeń	osłona metalowa (kątowa)
Stopień ochrony	IP54
Strefa martwa	min. 50mm
Warunki pracy	w poziomie

Cechy
- grzałka z kołnierzem do wstawiania w ścianie zbiornika
- wymienny wkład grzejny bez konieczności opróżniania płynu ze zbiornika
- modułowa obudowa
- trwała konstrukcja
- łatwy montaż
- obciążalność powierzchniowa 3,0W/cm ² dla wody oraz podobnych
Zastosowanie
- podgrzewanie wody, kąpeli technologicznych



TERMIK Sp. z o.o.

Marcinkowo 106, 11-700 Mrągowo, tel. 89 741 73 75, fax. 89 741 87 25, e-mail: info@termik.pl

DOSTĘPNE PARAMETRY

ETG-S	Kołnierz	Moc przy [W/cm ²]	Napięcie	Długość zanurzeniowa [L]
Nr katalogowy	[mm]		[V]	[mm]
09S-250	osłona Ø 51	950	230	250
09S-300		1200	230	300
09S-400		1650	230	400
09S-500		2150	230	500
09S-600		2600	230	600
09S-700		3100	230/3x400	700
09S-800		3600	3x400	800
09S-900		4050	3x400	900
09S-1000		4550	3x400	1000
09S-1100		5000	3x400	1100
09S-1200		5500	3x400	1200
09S-1400		6450	3x400	1400
09S-1600		7400	3x400	1600
09S-1800		8400	3x400	1800
09S-2000		9350	3x400	2000

* inne parametry - na życzenie

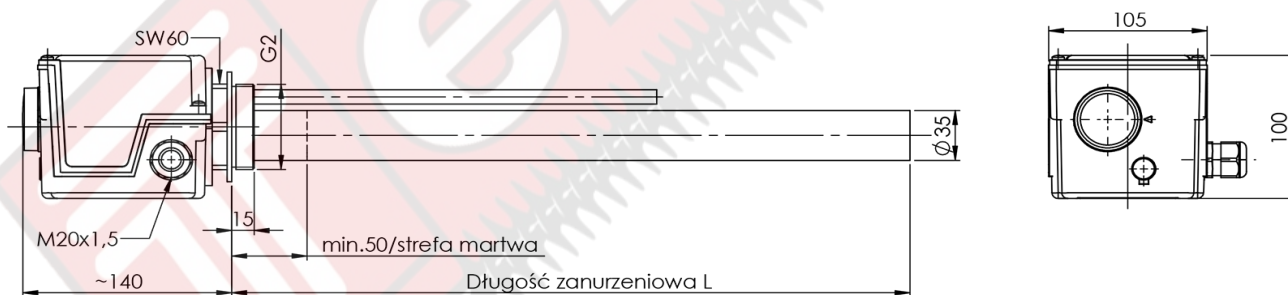
DANE TECHNICZNE - ZBIOROWE

GRZAŁKI RUROWE ETG - ETG-T



Moc	od 300W do 3100W
Napięcie	230V, 3x400V
Długość	od 250mm do 1000mm
Średnica	35mm
Materiał osłony, głowice z gwintem	stal nierdzewna
Podłączenie gwintowe	G2"
Ochrona podłączeń	osłona plastikowa (kątowa)
Stopień ochrony	IP54
Strefa martwa	min. 50mm
Warunki pracy	w poziomie

Cechy
- grzałka wkręcana pod klucz hakowy
- wymienny wkład grzejny bez konieczności opróżniania płynu ze zbiornika
- modułowa obudowa
- trwała konstrukcja
- łatwy montaż
- obciążalność powierzchniowa 1,5cm ² dla oleju
- obciążalność powierzchniowa 3,0cm ² dla wody oraz podobnych
Zastosowanie
- podgrzewanie wody, oleju, kąpielii technologicznych



TERMIK Sp. z o.o.

Marcinkowo 106, 11-700 Mrągowo, tel. 89 741 73 75, fax. 89 741 87 25, e-mail: info@termik.pl

DOSTĘPNE PARAMETRY

ETG-T	Gwint	Moc przy [W/cm ²]	Napięcie	Długość zanurzeniowa [L]
Nr katalogowy	G[°]	1,5	[V]	[mm]
10T-250	G2", osłona Ø 35	300	230	250
10T-300		400	230	300
10T-400		550	230	400
10T-500		700	230	500
10T-600		900	230	600
10T-700		1050	230/3x400	700
10T-800		1200	230/3x400	800
10T-900		1400	230/3x400	900
10T-1000		1550	230/3x400	1000

ETG-T	Gwint	Moc przy [W/cm ²]	Napięcie	Długość zanurzeniowa [L]
Nr katalogowy	G[°]	3,0	[V]	[mm]
11T-250	G2", osłona Ø 35	650	230	250
11T-300		800	230	300
11T-400		1150	230	400
11T-500		1450	230	500
11T-600		1800	230	600
11T-700		2100	230/3x400	700
11T-800		2450	3x400	800
11T-900		2800	3x400	900
11T-1000		3100	3x400	1000

* inne parametry - na życzenie

DANE TECHNICZNE - ZBIOROWE

GRZAŁKI RUROWE ETG – ETG-F



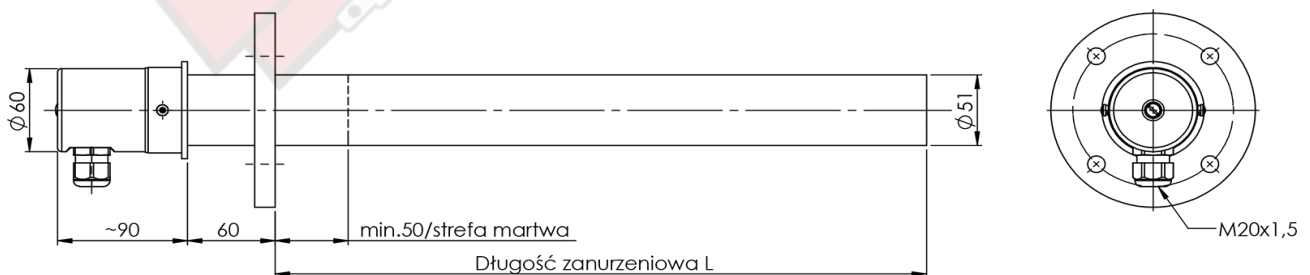
Moc	od 800W do 9150W
Napięcie	230V, 3x400V
Długość	od 500mm do 2000mm
Średnica	40mm, 50mm
Materiał osłony, głowice z gwintem	stal nierdzewna
Średnica kołnierza	40 (DN32 PN6), 51 (DN50 PN6)
Podłączenie gwintowe	M4, M5
Ochrona połączeń	osłona metalowa (kątowna)
Stopień ochrony	IP54
Strefa martwa	min. 50mm
Warunki pracy	w poziomie

Cechy
- grzałka montowana na śruby do kołnierza
- wymienny wkład grzejny bez konieczności opróżniania płynu ze zbiornika
- modułowa obudowa
- trwała konstrukcja
- łatwy montaż
- obciążalność powierzchniowa 1,5cm ² dla oleju
- obciążalność powierzchniowa 3,0cm ² dla wody oraz podobnych
Zastosowanie
- podgrzewanie wody, oleju, kąpielii technologicznych

DN32



DN50



TERMIK Sp. z o.o.

Marcinkowo 106, 11-700 Mrągowo, tel. 89 741 73 75, fax. 89 741 87 25, e-mail: info@termik.pl

DOSTĘPNE PARAMETRY

ETG-F	Kołnierz	Moc przy [W/cm ²]	Napięcie	Długość zanurzeniowa [L]
Nr katalogowy	[mm]	1,5	[V]	[mm]
12F-500	osłona Ø 40 DN32 PN6 DIN 2527	800	230	500
12F-600		1000	230	600
12F-700		1200	230/3x400	700
12F-800		1400	3x400	800
12F-900		1600	3x400	900
12F-1000		1750	3x400	1000
12F-1100		1950	3x400	1100
12F-1200		2150	3x400	1200
12F-1400		2500	3x400	1400
12F-1600		2900	3x400	1600
12F-1800		3250	3x400	1800
12F-2000		3650	3x400	2000

ETG-F	Kołnierz	Moc przy [W/cm ²]	Napięcie	Długość zanurzeniowa [L]
Nr katalogowy	[mm]	1,5	[V]	[mm]
14F-500	osłona Ø 51 DN50 PN6 DIN 2527	1050	230	500
14F-600		1300	230	600
14F-700		1550	230/3x400	700
14F-800		1800	3x400	800
14F-900		2000	3x400	900
14F-1000		2250	3x400	1000
14F-1100		2500	3x400	1100
14F-1200		2750	3x400	1200
14F-1400		3200	3x400	1400
14F-1600		3500	3x400	1600
14F-1800		4200	3x400	1800
14F-2000		4650	3x400	2000

ETG-F	Kołnierz	Moc przy [W/cm ²]	Napięcie	Długość zanurzeniowa [L]
Nr katalogowy	[mm]	3,0	[V]	[mm]
13F-500	osłona Ø 40 DN32 PN6 DIN 2527	1650	230	500
13F-600		2050	230	600
13F-700		2400	230/3x400	700
13F-800		2800	3x400	800
13F-900		3200	3x400	900
13F-1000		3550	3x400	1000
13F-1100		3950	3x400	1100
13F-1200		4300	3x400	1200
13F-1400		5050	3x400	1400
13F-1600		5800	3x400	1600
13F-1800		6550	3x400	1800
13F-2000		7300	3x400	2000

ETG-F	Kołnierz	Moc przy [W/cm ²]	Napięcie	Długość zanurzeniowa [L]
Nr katalogowy	[mm]	3,0	[V]	[mm]
15F-500	osłona Ø 51 DN50 PN6 DIN 2527	2150	230	500
15F-600		2600	230	600
15F-700		3100	230/3x400	700
15F-800		3600	3x400	800
15F-900		4050	3x400	900
15F-1000		4550	3x400	1000
15F-1100		5000	3x400	1100
15F-1200		5500	3x400	1200
15F-1400		6450	3x400	1400
15F-1600		7400	3x400	1600
15F-1800		8400	3x400	1800
15F-2000		9350	3x400	2000

* inne parametry - na życzenie

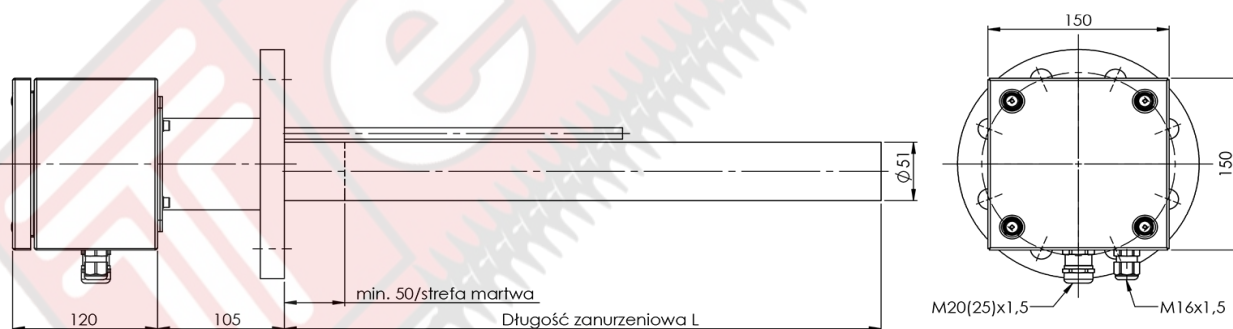
DANE TECHNICZNE - ZBIOROWE

GRZAŁKI RUROWE ETG – ETG-F-T



Moc	od 1050W do 9350W
Napięcie	230V, 3x400V
Długość	od 500mm do 2000mm
Średnica	51mm
Materiał osłony, głowice z gwintem	stal nierdzewna
Średnica kołnierza	51 (DN80 PN16)
Podłączenie gwintowe	M4, M5
Ochrona połączeń	osłona metalowa (kątowna)
Stopień ochrony	IP54
Strefa martwa	min. 50mm
Warunki pracy	w poziomie

Cechy
- grzałka montowana na śruby do kołnierza
- wymienny wkład grzejny bez konieczności opróżniania płynu ze zbiornika
- modułowa obudowa
- trwała konstrukcja
- łatwy montaż
- obciążalność powierzchniowa 1,5cm ² dla oleju
- obciążalność powierzchniowa 3,0cm ² dla wody oraz podobnych
Zastosowanie
- podgrzewanie wody, oleju, kąpiele technologicznych



TERMIK Sp. z o.o.

Marcinkowo 106, 11-700 Mrągowo, tel. 89 741 73 75, fax. 89 741 87 25, e-mail: info@termik.pl

DOSTĘPNE PARAMETRY

ETG-F-T	Kołnierz	Moc przy [W/cm ²]	Napięcie	Długość zanurzeniowa [L]
Nr katalogowy	[mm]	1,5	[V]	[mm]
16FT-500	osłona Ø 51 DN80 PN16 DIN 2527	1050	230	500
16FT-600		1300	230	600
16FT-700		1550	230/3x400	700
16FT-800		1800	3x400	800
16FT-900		2000	3x400	900
16FT-1000		2250	3x400	1000
16FT-1100		2500	3x400	1100
16FT-1200		2750	3x400	1200
16FT-1400		3200	3x400	1400
16FT-1600		3500	3x400	1600
16FT-1800		4200	3x400	1800
16FT-2000		4650	3x400	2000

ETG-F-T	Kołnierz	Moc przy [W/cm ²]	Napięcie	Długość zanurzeniowa [L]
Nr katalogowy	[mm]	3,0	[V]	[mm]
17FT-500	osłona Ø 51 DN80 PN16 DIN 2527	2150	230	500
17FT-600		2600	230	600
17FT-700		3100	230/3x400	700
17FT-800		3600	3x400	800
17FT-900		4050	3x400	900
17FT-1000		4550	3x400	1000
17FT-1100		5000	3x400	1100
17FT-1200		5500	3x400	1200
17FT-1400		6450	3x400	1400
17FT-1600		7400	3x400	1600
17FT-1800		8400	3x400	1800
17FT-2000		9350	3x400	2000

* inne parametry - na życzenie