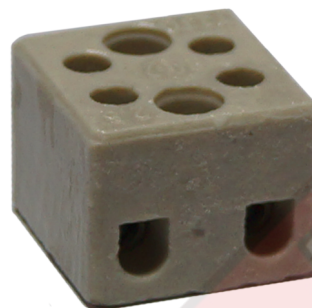


DANE TECHNICZNE - ZBIOROWE

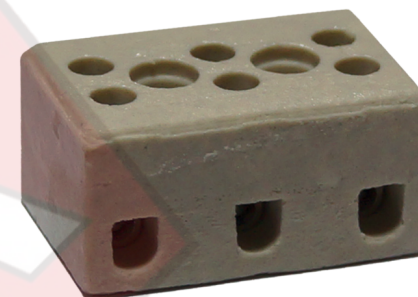
AKCESORIA – KOSTKI PODŁĄCZENIOWE – KP 1-2.5, KP 2-2.5, KP 3-2.5, KP 2-6, KP 3-6, KP 2-10



Nazwa	KP 1-2.5
Numer indeksu	MAT-CE-00012
Ilość torów	1
Przekrój	2,5mm ²
Temperatura pracy	230°C
Dane prądowe	500V/24A
Wymiary	24x10x21mm



Nazwa	KP 2-2.5
Numer indeksu	MAT-CE-00013
Ilość torów	2
Przekrój	2,5mm ²
Temperatura pracy	230°C
Dane prądowe	500V/24A
Wymiary	19x26x24mm



Nazwa	KP 3-2.5
Numer indeksu	MAT-CE-00014
Ilość torów	3
Przekrój	2,5mm ²
Temperatura pracy	230°C
Dane prądowe	500V/24A
Wymiary	19x25x37mm



Nazwa	KP 2-6
Numer indeksu	MAT-CE-00015
Ilość torów	2
Przekrój	6,0mm ²
Temperatura pracy	230°C
Dane prądowe	500V/41A
Wymiary	19x24x26mm



Nazwa	KP 3-6
Numer indeksu	MAT-CE-00016
Ilość torów	3
Przekrój	6,0mm ²
Temperatura pracy	230°C
Dane prądowe	500V/41A
Wymiary	19x25x40mm



Nazwa	KP 2-10
Numer indeksu	MAT-CE-00017
Ilość torów	2
Przekrój	10,0mm ²
Temperatura pracy	230°C
Dane prądowe	750V/57A
Wymiary	20x28x28mm

TERMIAK Sp. z o.o.

Marcinkowo 106, 11-700 Mrągowo, tel. 89 741 73 75, fax. 89 741 87 25, e-mail: info@termiak.pl

DANE TECHNICZNE - ZBIOROWE

AKCESORIA – KOSTKI PODŁĄCZENIOWE – KP 3-4 M4, KP 3-4 M5, KP 4-6 M4, KP 4-6 M5, KP 2-6 M3.5, KP 2-16 M5



Nazwa	KP 3-4 M4
Numer indeksu	MAT-CE-00024
Ilość torów	3
Przekrój	6,0mm ²
Temperatura pracy	350°C
Dane prądowe	25A
Wymiary	66x24x19mm



Nazwa	KP 3-4 M5
Numer indeksu	MAT-CE-00028
Ilość torów	3
Przekrój	10,0mm ²
Temperatura pracy	350°C
Dane prądowe	60A
Wymiary	72x28x23mm



Nazwa	KP 4-6 M4
Numer indeksu	MAT-CE-00061
Ilość torów	4
Przekrój	6,0mm ²
Temperatura pracy	350°C
Dane prądowe	25A
Wymiary	80x24x19mm



Nazwa	KP 4-6 M5
Numer indeksu	MAT-CE-00027
Ilość torów	4
Przekrój	10,0mm ²
Temperatura pracy	350°C
Dane prądowe	60A
Wymiary	90x28x23mm



Nazwa	KP 2-6 M3.5
Numer indeksu	MAT-CE-00046
Ilość torów	2
Przekrój	6,0mm ²
Temperatura pracy	350°C
Dane prądowe	25A
Wymiary	33x23x14mm



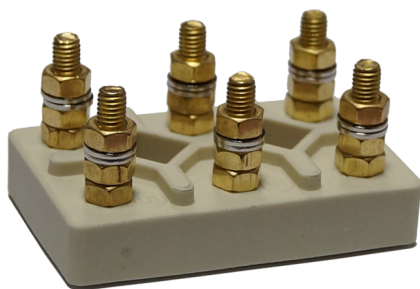
Nazwa	KP 2-16 M5
Numer indeksu	MAT-CE-00047
Ilość torów	4
Przekrój	16,0mm ²
Temperatura pracy	350°C
Dane prądowe	60A
Wymiary	26x28x42mm

TERMIK Sp. z o.o.

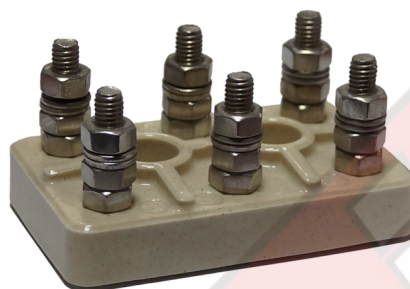
Marcinkowo 106, 11-700 Mrągowo, tel. 89 741 73 75, fax. 89 741 87 25, e-mail: info@termik.pl

DANE TECHNICZNE - ZBIOROWE

AKCESORIA - KOSTKI PODŁĄCZENIOWE - KP 64x40 M5, KP 78x48 M6, KP 6-5



Nazwa	KP 64x40 M5
Numer indeksu	MAT-CE-00059
Ilość torów	3
Przekrój	6,0mm ²
Temperatura pracy	350°C
Dane prądowe	25A
Wymiary	64x40x16mm



Nazwa	KP 78x48 M6
Numer indeksu	MAT-CE-00060
Ilość torów	3
Przekrój	6,0mm ²
Temperatura pracy	350°C
Dane prądowe	25A
Wymiary	78x48x19mm



Nazwa	KP 6-5
Numer indeksu	MAT-CE-00064
Ilość torów	6
Przekrój	10,0mm ²
Temperatura pracy	350°C
Dane prądowe	60A
Wymiary	126x28x24mm

TERMIAK Sp. z o.o.

Marcinkowo 106, 11-700 Mrągowo, tel. 89 741 73 75, fax. 89 741 87 25, e-mail: info@termiak.pl